

丹後あかまつ号・丹後おおまつ号 運行ルート



丹後あかまつ号 丹後おおまつ号

乗車記念スタンプ



● お問い合わせ

北近畿タンゴ鉄道株式会社

〒626-0041 京都府宮津市宇崎寛2065-4

TEL 0772-25-2323 FAX 0772-25-2380

URL <http://ktr-tetsudo.jp/> KTR 検索

丹後あかまつ号

丹後おおまつ号

あかまつ 京都の海と山を行く旅 2013年4月14日スタート!

西舞鶴

福知山

宮津

天橋立

木津温泉

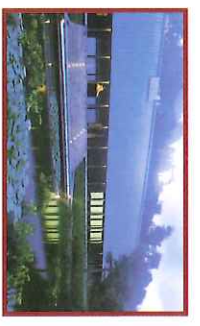
豊岡

浴線の みどころ

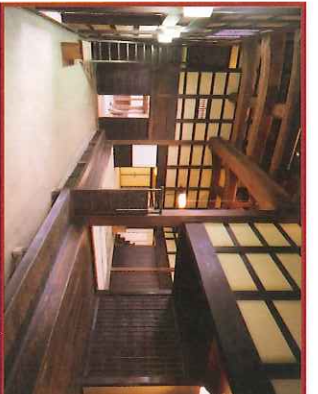
丹後あかまつルート



日本三景の一つ、幅約20~170m、全長約3.6kmの砂嘴(さし)に約8,000本の松が並び、飛龍観、早龍観、雪舟観などさまざまなビューポイントがあります。股のそきをすれば天に橋が架かったように見えます。



小野小町の開基とされる「妙性寺」がある五十河に整備された公園。小町の墓や、資料館内町の宮、庭園やそば処があります。



船屋から廻船問屋を営み、幕府の備用金を預かるまでになった豪商。私財を投じて「久美浜」〜豊岡間の鉄道開通を実現。茶室では、名物ほたもちが食べられます。



石田光成方が大軍で攻めた、「関ヶ原の合戦」の前哨戦の舞台として有名な。現在本、公園で資料館があります。



地元・海洋高校の生徒が企画した駅舎内のミニ水族館。栗田湾の魚や深海魚などを観察できます。土日休館。



宮津城下の豪商「元結屋三上家」の屋敷。1783年建築の母屋棟を含む貴重な歴史的建造物。内部の観覧ができます。



峰山藩主・京極高綱によって、讃岐金長羅宮より分霊を迎え創祀。北大近郊内は紅葉の名所としても有名。参拝し、狛猫がいます。



関西屈指のロングビーチの西端に位置し、透明度の高さが自慢。宿泊施設が多数ある滞在型の海水浴場。



地域ブランド「豊岡産」を販売する「カバン」メーカー「カバンの工房」が、クリーニング・修理工房、自動販売機などが並びます。



建部山のみもと、森鷗外作「山椒大夫」の安寿姫が葬られたとされる塚。周辺は公園として整備されています。



全長551m。水面からわずか6mにかかると橋。車窓にはささぎの美しい絶景が広がります。撮影スポットとして有名。



与備野町加悦地区の旧街道は商家や銀行など、丹後ちりめん交易によるかつての賑わいを伝える建物が多く残ります。



鳴き砂の浜として初めて国の天然記念物に指定。美しい白砂が1.8km続き、歩くとき「キョッキョッキョ」と音がします。



名湯「本津温泉」の足湯が駅前の構内に。源泉掛流しで、乗車客以外でも入場券を購入すれば利用できます。



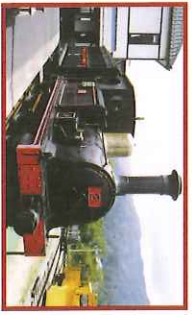
但馬三江駅応援団員のご夫婦による手打ちそばと家庭料理の店。駅舎内で、第2・第4土日曜に開店します。



由良川の河口付近に、遠浅の白い砂浜が約2km続きます。夏には海の家が並び、家族連れでにぎわいます。



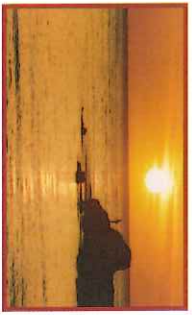
山椒大夫伝説中、安寿姫が1日3回の塩水を汲んだとされる浜。近くには山椒大夫ゆかりの首塚もあります。



123号蒸気機関車など27両、手動式の転車台、ミニ列車「ロケット号」などがあり、毎年11月には周年祭が開かれます。



高さ約20m、周囲は1kmの巨岩。垂直に伸びた柱状節理が美しく、雪化粧の冬の立岩は日本海の荒波の中、絶景です。



日本の夕陽百選の夕陽の美しい海岸。遠浅で岩場もあり、温泉宿が並ぶため海水浴や魚釣りの人々で賑わいます。



国の特別天然記念物「コナトリ」を自然に帰すための拠点施設。公開ケーブや「市立コナトリ」文化館などがあります。